

La sostenibilità è la capacità di un sistema sociale, economico e della natura di continuare nel tempo. Decenni di ricerca scientifica dimostrano che, perché la nostra società sia sostenibile, è indispensabile applicare alcuni principi guida che sono adottati anche in **M2020**.

Le attività del progetto tendono a eliminare progressivamente il contributo della Bassa Valtellina...



...all'accumulo di sostanze che vengono dal sottosuolo (es. combustibili fossili)



...all'accumulo di sostanze prodotte dalla società (es. pesticidi, gas di scarico)

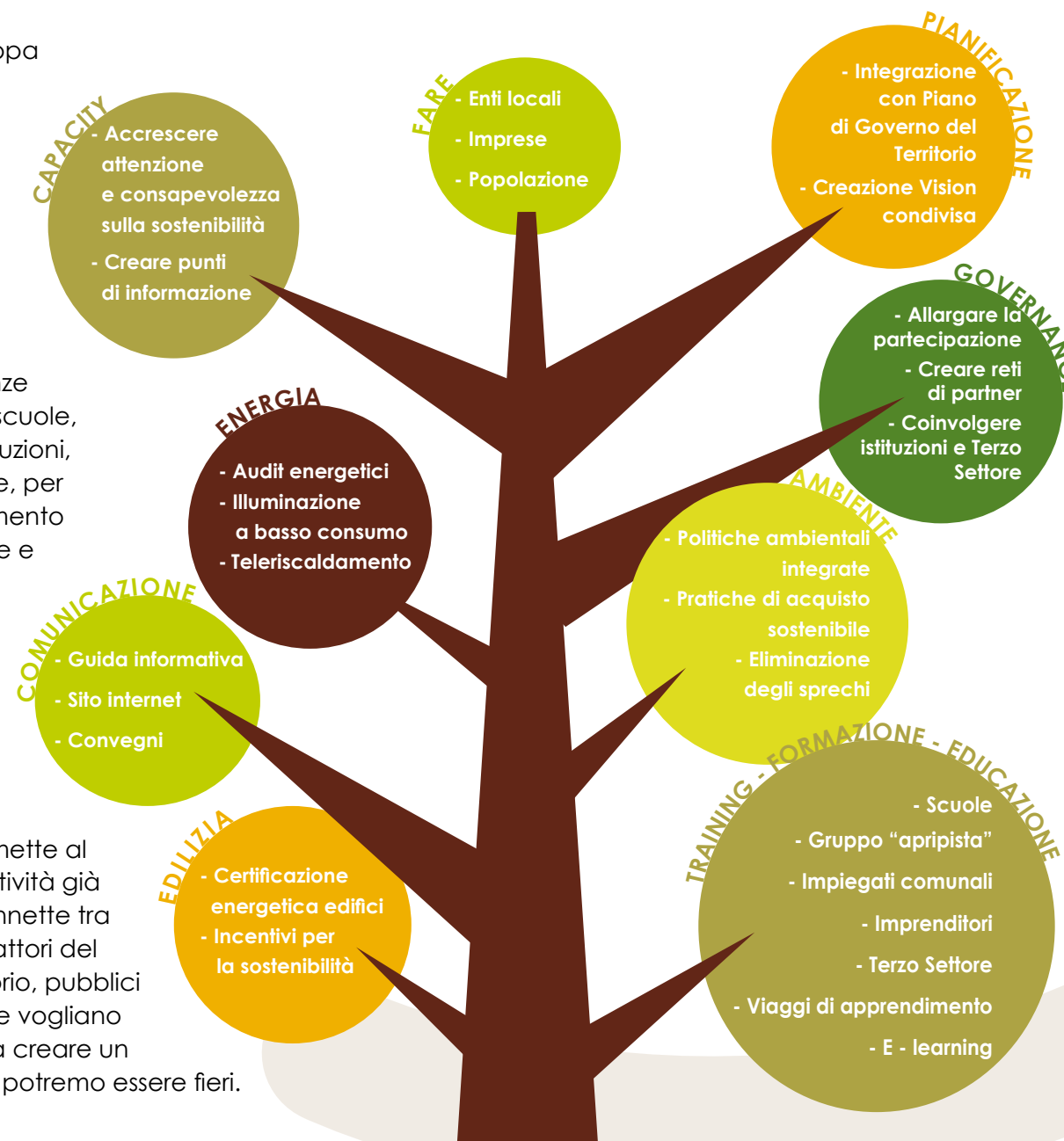


...al degrado continuativo della natura (es. deforestazione, cementificazione)



...alla creazione di condizioni che impediscano alle persone di soddisfare i propri bisogni (es. precarietà, isolamento, lavoro minorile)

Questa mappa rappresenta le attività che **M2020** intende coordinare e facilitare. Vogliamo contribuire a sviluppare le conoscenze di cittadini, scuole, imprese, istituzioni, società civile, per un cambiamento consapevole e concreto verso la sostenibilità. Per questo **M2020** propone training, nuove soluzioni, si mette al servizio di attività già in corso, connette tra loro tutti gli attori del nostro territorio, pubblici e privati, che vogliono contribuire a creare un futuro di cui potremo essere fieri.



SE SEI INTERESSATO, O GIÀ ATTIVO IN UNA O MOLTE DELLE FOGLIE DI QUESTO ALBERO, TI INVITIAMO A METTERTI IN CONTATTO CON NOI

## I protagonisti

**La popolazione** del mandamento di Morbegno, 44.000 persone circa nei comuni della Bassa Valtellina.

**Le organizzazioni pubbliche e private** del territorio, le istituzioni a livello di provincia, nazionali ed internazionali.

**The Natural Step** e il **Comune di Morbegno**, che lavorano in partnership su questo progetto.

**Fondazione Cariplo**, il cui contributo consente di coinvolgere un numero maggiore di persone ed organizzazioni.

## The Natural Step

The Natural Step è una istituzione non profit dedicata alla soluzione dei maggiori problemi ambientali e sociali del nostro tempo, per consentire uno sviluppo economico e la creazione di benessere diffuso e duraturo.

Nata in Scandinavia nel 1989 con il patrocinio del Re di Svezia, oggi è un network globale di istituzioni, università, imprese, e professionisti che svolgono attività di ricerca, training ed educazione per un cambiamento reale verso la sostenibilità.



Camera di Commercio  
Industria Artigianato  
e Agricoltura di Sondrio



Con il contributo di

**fondazione  
cariplo**

**Contatti:**

**M2020 Capacity Center**  
Via San Pietro 22  
23017 Morbegno - Italia

Segreteria 340 1422233

**E-mail:**

info@morbegno2020.it

**Skype:**

morbegno2020

**Web:**

[www.morbegno2020.it](http://www.morbegno2020.it)  
[www.naturalstep.org](http://www.naturalstep.org)

# CAPIRE SCEGLIERE COLLABORARE

## MORBEGNOVENTINTI

### Il progetto di Sostenibilità della Bassa Valtellina

#### USCIRE DALL'IMBUTO

Negli ultimi anni è diventato sempre più evidente che alcune dinamiche globali non possono continuare per sempre: sono insostenibili. Al passare del tempo la domanda di risorse continua ad aumentare, mentre la disponibilità diminuisce.

Le disuguaglianze, nel mondo e nei singoli Paesi, aumentano. La fiducia tra le persone si riduce. Siamo in un 'imbuto' che si stringe e le conseguenze sono visibili anche in Valtellina. E' indispensabile correggere la direzione del nostro sviluppo, per rigenerare le persone e la natura, avanzare verso l'uscita e allargare le pareti dell'imbuto. Per questo

dobbiamo lavorare tutti assieme, applicare tutte le soluzioni che sono già oggi a portata di mano ed economicamente vantaggiose e creare nuovi modelli di produzione, consumo, energetici, nuovi stili di vita che risolvano i problemi di oggi e pongano le basi per un futuro prospero.

**M2020** vuole definire, con il contributo e la partecipazione di tutte le persone interessate, una Visione del futuro per il nostro territorio e la comunità in cui viviamo: come dovrà essere la nostra Valle quando avremo superato l'imbuto? Quali azioni e soluzioni possiamo mettere in campo da subito che ci portino a quella destinazione?

